



® TECHNICKÝ A ZKUŠEBNÍ ÚSTAV STAVEBNÍ PRAHA, s.p.
Technical and Test Institute for Construction Prague

Akreditovaná zkušební laboratoř, Autorizovaná osoba, Notifikovaná osoba, Oznamovaný subjekt, Subjekt pro technické posuzování, Certifikační orgán, Inspekční orgán / Accredited Testing Laboratory, Authorised Body, Notified Body, Technical Assessment Body, Certification Body, Inspection Body, Prosecká 811/76a, 190 00 Praha 9

Centrální laboratoř - zkušebna Plzeň

Zahradní 15, 326 00 Plzeň

tel.: +420 377 243 331, e-mail: ruml@tzus.cz, www.tzus.eu



L 1018.3

PROTOKOL

zkušební laboratoře č. 1018.3

akreditované podle ČSN EN ISO/IEC 17025:2018 Českým institutem pro akreditaci, o.p.s.

No. 030-060319

o provedení zkoušky protiskluznosti keramických obkladových prvků EVOLUTION MARBLE

Objednavatel: **KERa, spol. s r.o.**
Adresa: K Hájům 2606/2b
155 00 Praha 5

IČ: 65409051

Výrobce: **MARAZZI GROUP Sri**
Adresa: Viale Regina Pacis, 39, 41049 Sassuolo, Italy

Zkušební vzorek: serie EVOLUTION MARBLE MAT 30x60cm
serie EVOLUTION MARBLE LUX 30x60cm

Zakázka Z030200241

Počet stran protokolu včetně strany titulní: 4 Počet stran příloh:-

Vypracoval:

Mgr. Pavla Babková
zkušební technik - specialista

Schválil:

Vít Ruml
vedoucí zkušebny

Výtisk č.: 1

Počet výtisků: 3



Plzeň, 2020-07-27

Prohlášení: 1) Výsledky zkoušek v tomto protokolu uvedené se vztahují pouze ke zkoušenému předmětu a nenahrazují jiné dokumenty
2) Bez písemného souhlasu zkušební laboratoře se nesmí protokol reprodukovat jinak, než celý.
3) Případné vyhodnocení výsledků podle normy bylo provedeno mimo rámec činnosti akreditované zkušebny

Technický a zkušební ústav stavební Praha, s. p., Pobočka 0300 - Plzeň,
☎: 377 243 331, ☎: 377 430 345, Fax:+420 377 430 347, Internat:+420 377 244 158,
Bankovní spojení (Bank): KB Praha 1 Czech Republic, ú.č.: 1501-931/0100

Zahradní 15, 326 00 Plzeň, Česká republika
✉ e-mail: babkova@tzus.cz, www.tzus.cz
IČO: 000 15679 DIČ/VAT: CZ00015679

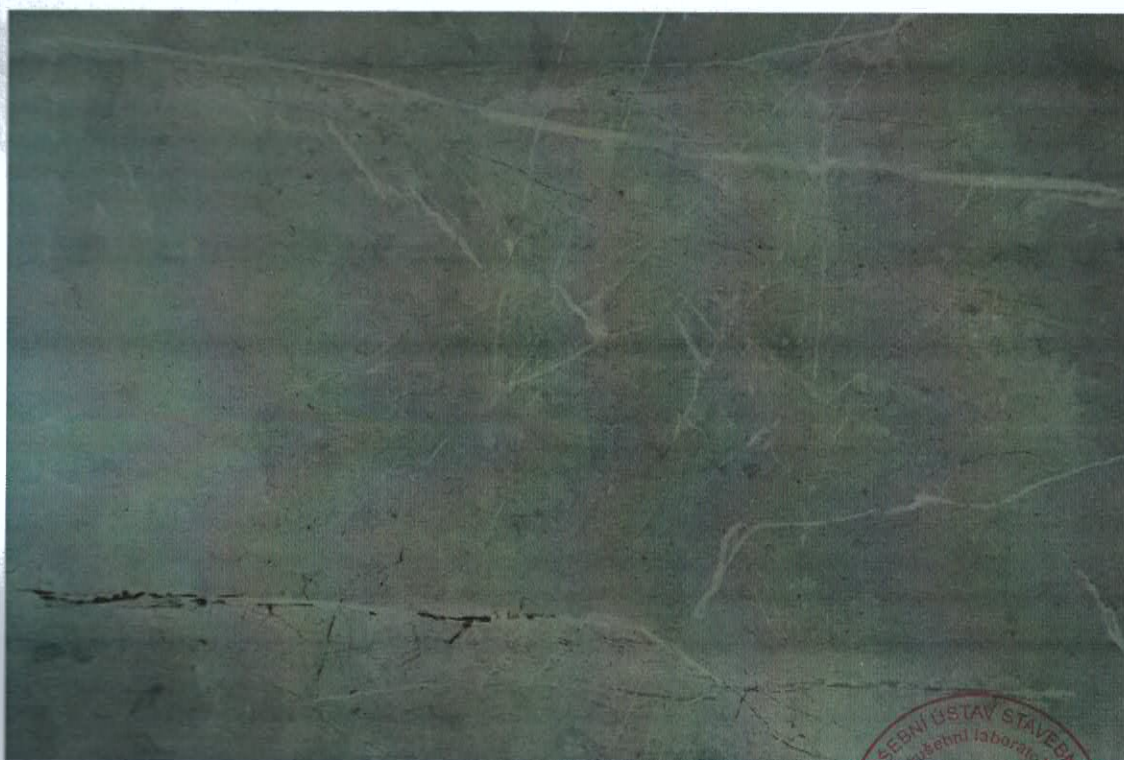
1 Údaje o vzorku

1.1 zadání

- provedení zkoušek podle požadavku zadavatele: stanovení protiskluznosti metodou výkyvu kyvadla – příloha C podle ČSN P CEN/TS 16165 **za sucha**

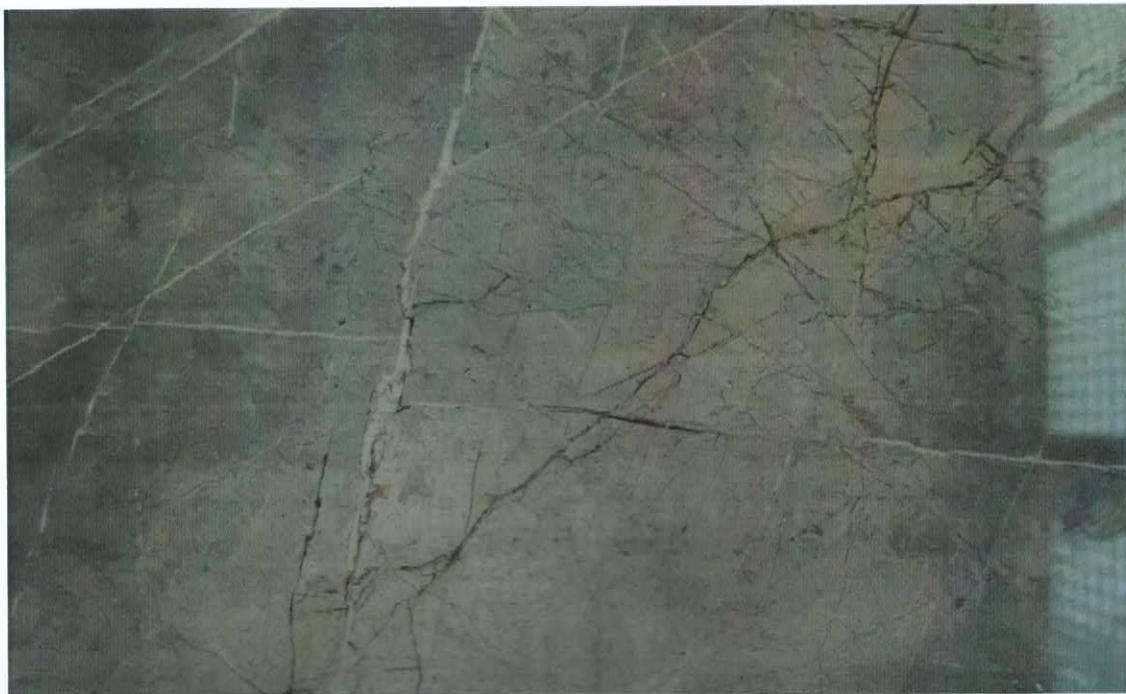
1.2 vzorky

Číslo vzorků:	VZ030200612, VZ030200613
Vzorky:	keramické obkladové prvky za sucha lisované
VZ030200612	serie EVOLUTION MARBLE MAT30x60cm
VZ030200613	serie EVOLUTION MARBLE LUX 30x60cm
Výrobce:	MARAZZI GROUP Viale Regina Pacis, 39, 41049 Sassuolo, Italy
Objednávka/smlouva:	Z030200241
Datum dodání:	2020-7-20
Odebral:	zkušební vzorky byly dodány objednatelem.
Způsob dopravy:	zkušební vzorky byly dodány objednatelem
Výsledky zkoušek se vztahují ke vzorku, jak byl přijat.	



Obr. 1: VZ030200612 serie EVOLUTION MARBLE MAT 30x60cm





Obr. 2: VZ030200613 serie EVOLUTION MARBLE LUX 30x60cm

2 Zkušební metody

ČSN P CEN/TS 16165:2013	Stanovení protiskluznosti povrchů pro pěší – Metody hodnocení
Doplnění, odchylky nebo vyloučení z normového postupu nebo použití nenormových metod: Nebyly uplatněny.	

3 Výsledky zkoušek

Zkoušky byly ukončeny dne: 2020-07-23

Místo provedení zkoušek: Laboratoře zkušebny Plzeň 0300

Údaje o podmínkách při provádění zkoušky, pracovních provádějících zkoušky a o použitém zkušebním zařízení jsou uvedeny v záznamech o zkoušce. Použité přístroje a měřidla jsou ověřovány a kalibrovány podle platného plánu zkušebny Plzeň

Výsledky zkoušek jsou patrné z následující tabulky:

3.1 Stanovení protiskluznosti metodou výkyvu kyvadla podle, ČSN P CEN/TS 16165 (příloha C)

Ke stanovení protiskluznosti metodou výkyvu kyvadla za sucha byl použit přístroj Wessex S 875, výrobce: Gabrielli S. R. L., Itálie (použitá pryž: S4 – tvrdost 96).

Teplota prostředí v laboratoři: 22°C

Vzorek. EVOLUTION MARBLE MAT30x60cm	Výchylka kyvadla (za sucha)
VZ030200612/1	52 ^{*)}
VZ030200612/2	53 ^{*)}
VZ030200612/3	53 ^{*)}
Průměr	53

^{*)} Výsledek je průměrem z hodnot naměřených na pěti různých místech lícního povrchu.



3.2 Stanovení protiskluznosti metodou výkyvu kyvadla podle, ČSN P CEN/TS 16165 (příloha C)

Ke stanovení protiskluznosti metodou výkyvu kyvadla za sucha byl použit přístroj Wessex S 875, výrobce: Gabbrielli S. R. L., Itálie (použitá pryž: **S4 – tvrdost 96**).

Teplota prostředí v laboratoři: 22°C

Vzorek. EVOLUTION MARBLE LUX 30x60cm	Výchylka kyvadla (za sucha)
VZ030200613/1	56 ^{*)}
VZ030200613/2	55 ^{*)}
VZ030200613/3	56 ^{*)}
Průměr	56

^{*)} Výsledek je průměrem z hodnot naměřených na pěti různých místech lícního povrchu.

4 Vyhodnocení výsledků zkoušek – provádí se mimo rozsah akreditace

4.1

Zkoušené keramické obkladové prvky EVOLUTION MARBLE MAT rozměr 30x60cm vyrobené Marazzi Group S.r.l., Viale Regina Pacis, 39, 410 49 Sassuolo, Italy dosahují následující průměrnou hodnotu výkyvu kyvadla za sucha podle ČSN P CEN/TS 16165 příloha C Kyvadlová zkouška za použití pryže S4 – tvrdost 96: výkyv kyvadla za sucha: 53

Odpovídají požadavkům za sucha uvedeným v čl. 4.17 ČSN 74 4505 Podlahy – Společná ustanovení ve smyslu Vyhlášky o technických požadavcích na výrobky č. 268/2009 Sb. §21 (2), (3) pro podlahy všech bytových a pobytových místností, které musí splňovat hodnotu výkyvu kyvadla nejméně 30 a rovněž odpovídá požadavkům za sucha pro podlahy u částí staveb užívaných veřejností, které musí splňovat hodnotu výkyvu kyvadla nejméně 40.

Pro zajištění správné protiskluzné funkce keramických obkladových prvků ve smyslu uváděného závěru je **nutné udržování povrchu v čistém suchém stavu a bez výrazného opotřebení.**

Na dodaných zkoušených vzorcích byla stanovena protiskluznost metodou výkyvu kyvadla. Jiné vlastnosti povrchu nebyly předmětem zkoušení.

4.2

Zkoušené keramické obkladové prvky EVOLUTION MARBLE LUX rozměr 30x60cm vyrobené Marazzi Group S.r.l., Viale Regina Pacis, 39, 410 49 Sassuolo, Italy dosahují následující průměrnou hodnotu výkyvu kyvadla za sucha podle ČSN P CEN/TS 16165 příloha C Kyvadlová zkouška za použití pryže S4 – tvrdost 96: výkyv kyvadla za sucha: 56

Odpovídají požadavkům za sucha uvedeným v čl. 4.17 ČSN 74 4505 Podlahy – Společná ustanovení ve smyslu Vyhlášky o technických požadavcích na výrobky č. 268/2009 Sb. §21 (2), (3) pro podlahy všech bytových a pobytových místností, které musí splňovat hodnotu výkyvu kyvadla nejméně 30 a rovněž odpovídá požadavkům za sucha pro podlahy u částí staveb užívaných veřejností, které musí splňovat hodnotu výkyvu kyvadla nejméně 40.



Pro zajištění správné protiskluzné funkce keramických obkladových prvků ve smyslu
uváděného závěru je **nutné udržování povrchu v čistém suchém stavu a bez
výrazného opotřebení.**

Na dodaných zkoušených vzorcích byla stanovena protiskluznost metodou výkyvu
kyvadla. Jiné vlastnosti povrchu nebyly předmětem zkoušení.

KONEC PROTOKOLU

